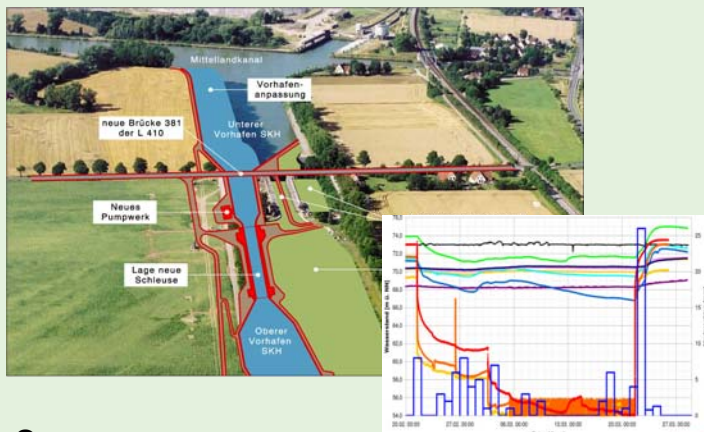


Шлюз Большум



Описание проекта:

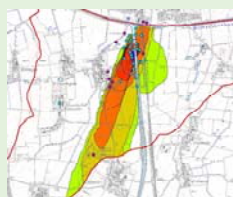
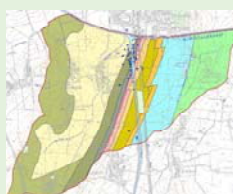
Ответвляющийся отводной канал от Средне-Германского канала до Хильдесхайма должен быть реконструирован для современных морских перевозок грузов. Для строительства входного шлюза Большум необходимо обезвоживание и разгрузка залегающих трещиноватых водоносных скалистых пластов. Обусловленные соляной тектоникой сложные грунтовые условия выставляют высокие требования к гидрогеологическим изысканиям и обеспечению доказательств.

Наши услуги:

- Испытание водоносных пластов и понижение уровня грунтовых вод пробной откачкой
- Составление обширной числовой модели грунтовых вод для прогноза понижения уровня грунтовых вод через откачку воды при строительных работах

Выгода Клиента:

- Профессиональная обработка многочисленных гидрогеологических задач и проблем "из одних рук"
- Высокая приемлемость в участвующих органах власти



Наименование проекта:

Строительство нового шлюза Большум

Страна:

Германия

Проектное местоположение:

Зенде-Большум, Нижняя Саксония

Клиент:

Neubauamt für den Ausbau
des Mittellandkanals
Nikolaistraße 14/16
D-30159 Hannover

Контактное лицо:

Г-н Wallheinke
Тел. 0511/9115-5516

Повод:

Гидрогеологический порядок осуществления доказательств и процедура утверждения

Объем контракта:

Прибл. 160.000,- €

Продолжительность работы над проектом:

2006 - 2008

Область услуг:

Планирование инфраструктуры-геогидравлика

Проектные данные:

www.nba-hannover.wsv.de/baumassnahmen