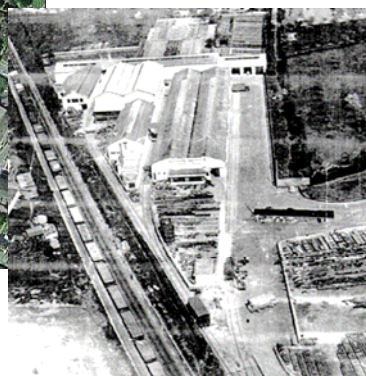




# Usine chimique

## Diagnostic Approfondi et EQR-S



### Description du projet:

Le site a supporté des activités diverses de synthèse et de stockage de produits chimiques (peintures, insecticides, fongicides, détergents, diluants, solvants, savon...) puis de fabrication et de stockage d'aliments destinés au bétail. L'emploi et la production de matières dangereuses sont à l'origine de souillures des sols et des eaux souterraines au droit du site. Des investigations de sol, air du sol et eaux souterraines ont été menées, suivies d'une quantification des risques induits par la pollution du site sur la santé humaine dans le cadre du projet d'aménagement. Une surveillance et dépollution des eaux souterraines doit être opérée.

### Prestations:

- Réalisation d'un Diagnostic Approfondi,
- Réalisation d'une Evaluation Quantitative des Risques pour la Santé humaine (EQR-S) au droit du site (calcul des risques systémiques et cancérigènes),
- Détermination et justification des objectifs de réhabilitation.

### Polluants principaux:

HCT, HAP, solvants, phénols, métaux lourds

### Nom du projet:

Diagnostic Approfondi et Evaluation Quantitative des Risques pour la Santé humaine

### Pays:

France, Ile et Vilaine

### Client:

TERRITOIRES

### Domaine d'intervention:

Evaluation des Risques Sanitaires et Environnementaux

### Motif:

Réhabilitation et aménagement du site.

### Montant du projet:

40 000 €

### Durée du projet:

2005-2007

### Encadrant :

F. KARG

### Responsable de projet :

S. VIRCONDELET